

SIGNALS



SIGNALS VIEW
TRADE EXPERTS



كورس تعليم التداول

للمبتدئين

From A to Z

Eng. Eslam Salman

الشموع اليابانية

9

أعلى سعر

7
سعر الإغلاق

4
سعر الافتتاح

أدنى سعر

2

1

أعلى سعر 9

سعر الإغلاق 7

سعر الافتتاح 4

أدنى سعر 2

9.00 9.15 9.30 10.00

سلوك السعر خلال ساعة

أعلى سعر 9

سعر الإغلاق 7

سعر الافتتاح 4

أدنى سعر 2

9.00 9.15 9.30 10.00

سلوك السعر خلال ساعة

3

الشموع اليابانية

أعلى سعر 9

سعر الإغلاق 7

سعر الافتتاح 4

أدنى سعر 2

9.00

9.15

9.30

10.00

سلوك السعر خلال ساعة

أعلى سعر 9

سعر الإغلاق 7

سعر الافتتاح 4

أدنى سعر 2

سلوك السعر خلال ساعة

أعلى سعر 9

سعر الافتتاح 7

سعر الإغلاق 4

أدنى سعر 2

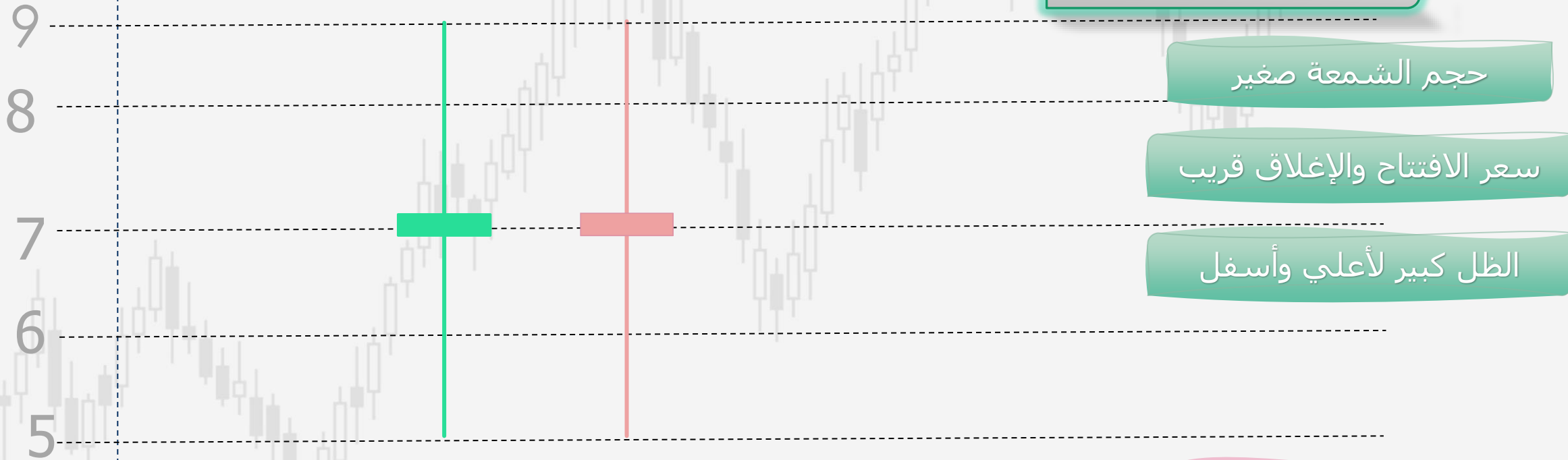
سلوك السعر خلال ساعة

الشموع اليابانية



الشموع اليابانية

1. Spinning tops



حجم الشمعة صغير

سعر الافتتاح والإغلاق قريب

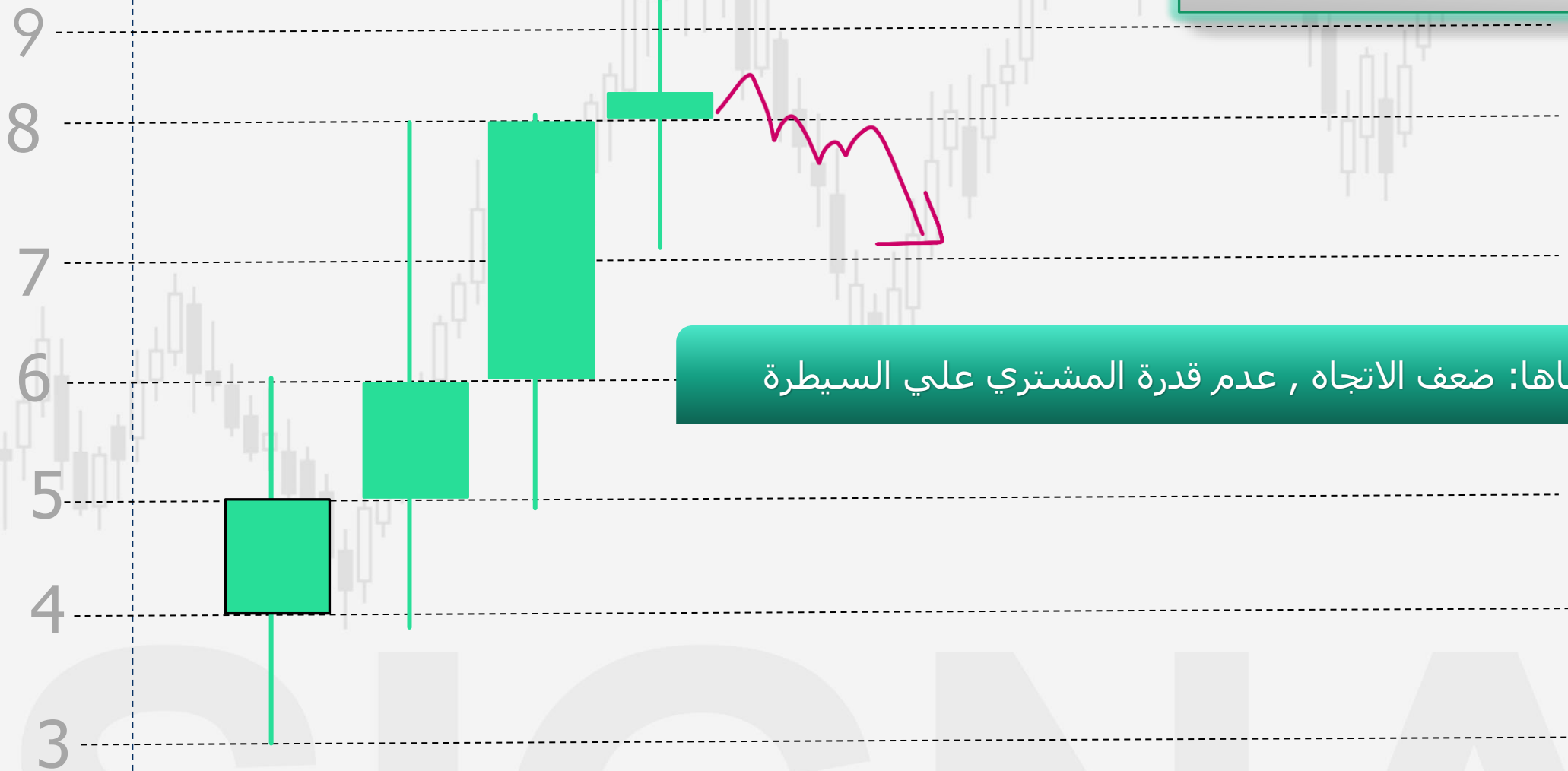
الظل كبير لأعلي وأسفل

معناها: ضعف الاتجاه , عدم قدرة المشتري علي السيطرة

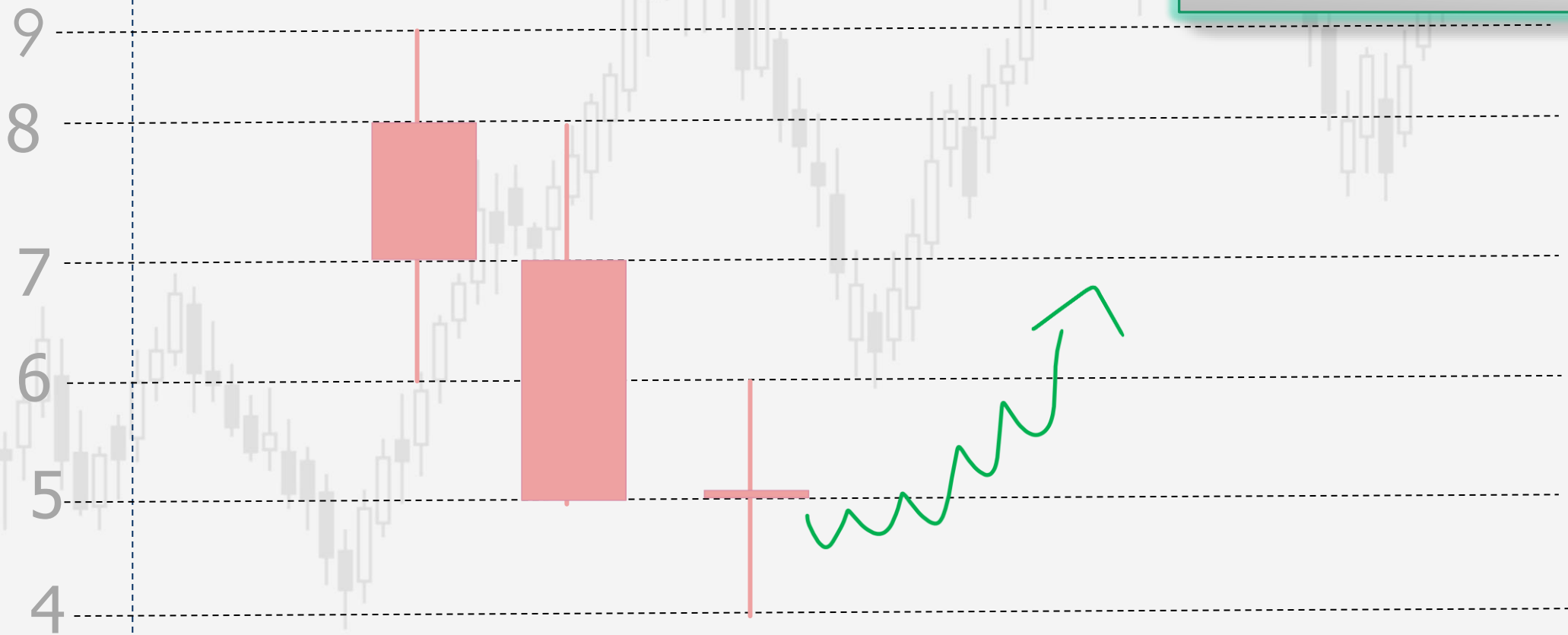
معناها: ضعف الاتجاه , عدم قدرة البائع علي السيطرة

حرب قوية بين البائعين والمشتريين, ولكن تعادل نسبي بالنهاية

1. Spinning tops



1. Spinning tops



معناها: ضعف الاتجاه , عدم قدرة البائع علي السيطرة

2. Marubozu

الشموع اليابانية



حجم الشمعة كبير

سعر الافتتاح والإغلاق بعيد

لا يوجد ظل

ترند صاعد: معناها: قوة الاتجاه , المشتري مسيطر سيطرة تامة

سيطرة أحادية تامة

ترند هابط: معناها: قوة الاتجاه , البائع مسيطر سيطرة تامة

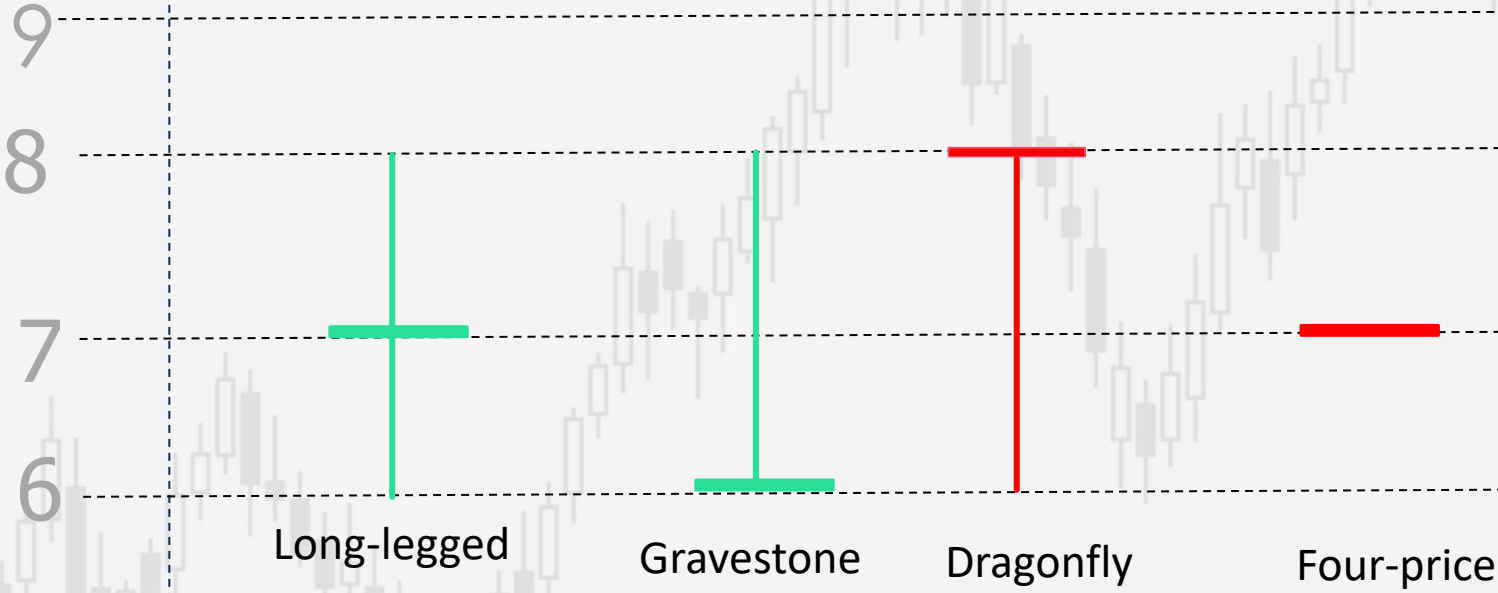


SIGNALSVIEW
TRADE EXPERTS

11

3. Doji

الشموع اليابانية



حجم الشمعة منعدم

سعر الافتتاح والإغلاق متساوي

لا يوجد ظل

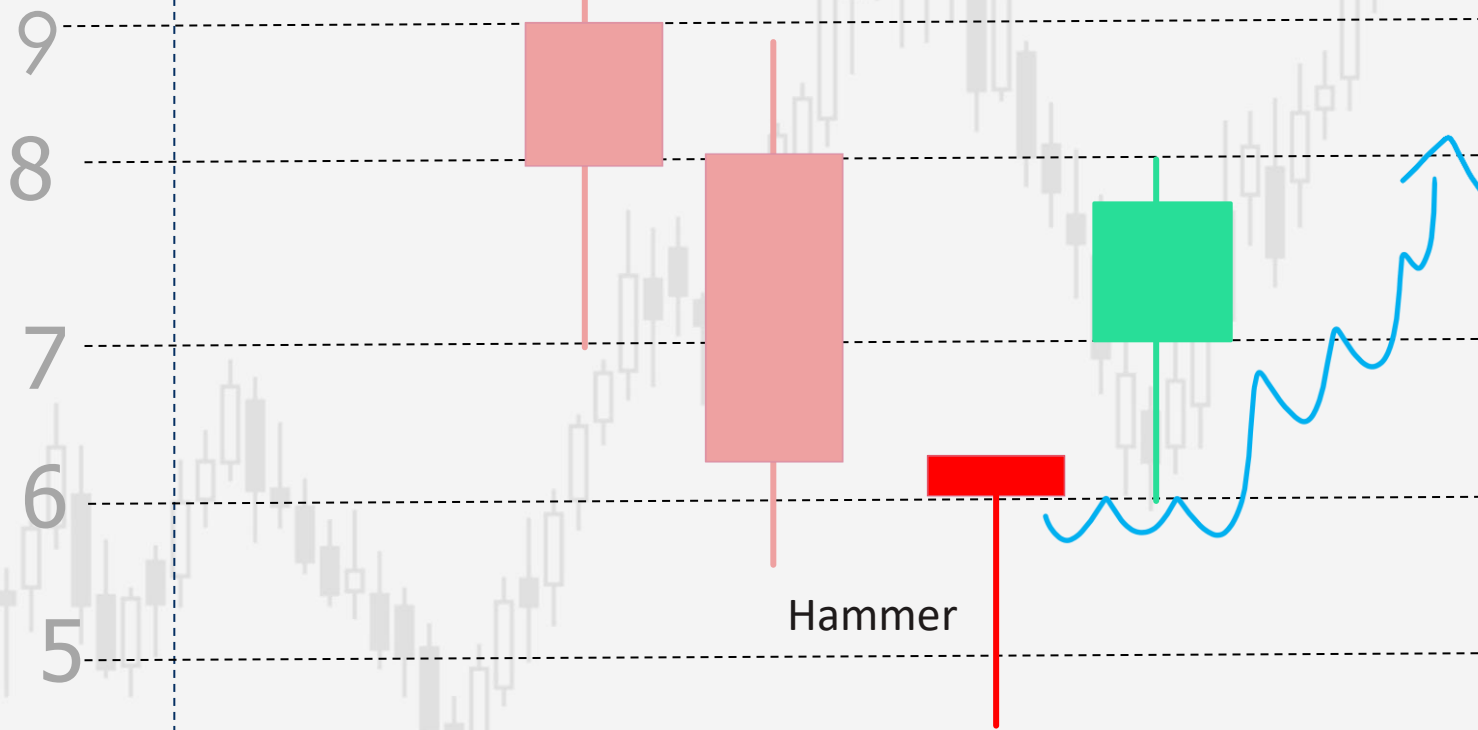
معناها: ضعف الاتجاه , عدم قدرة المشتري علي السيطرة

معناها: ضعف الاتجاه , عدم قدرة البائع علي السيطرة

تساوي قوى بين البائع
والمشتري

الشموع اليابانية

4.Hammer



حجم الشمعة صغير

لا يوجد ظل علوي

ظل سفلي كبير

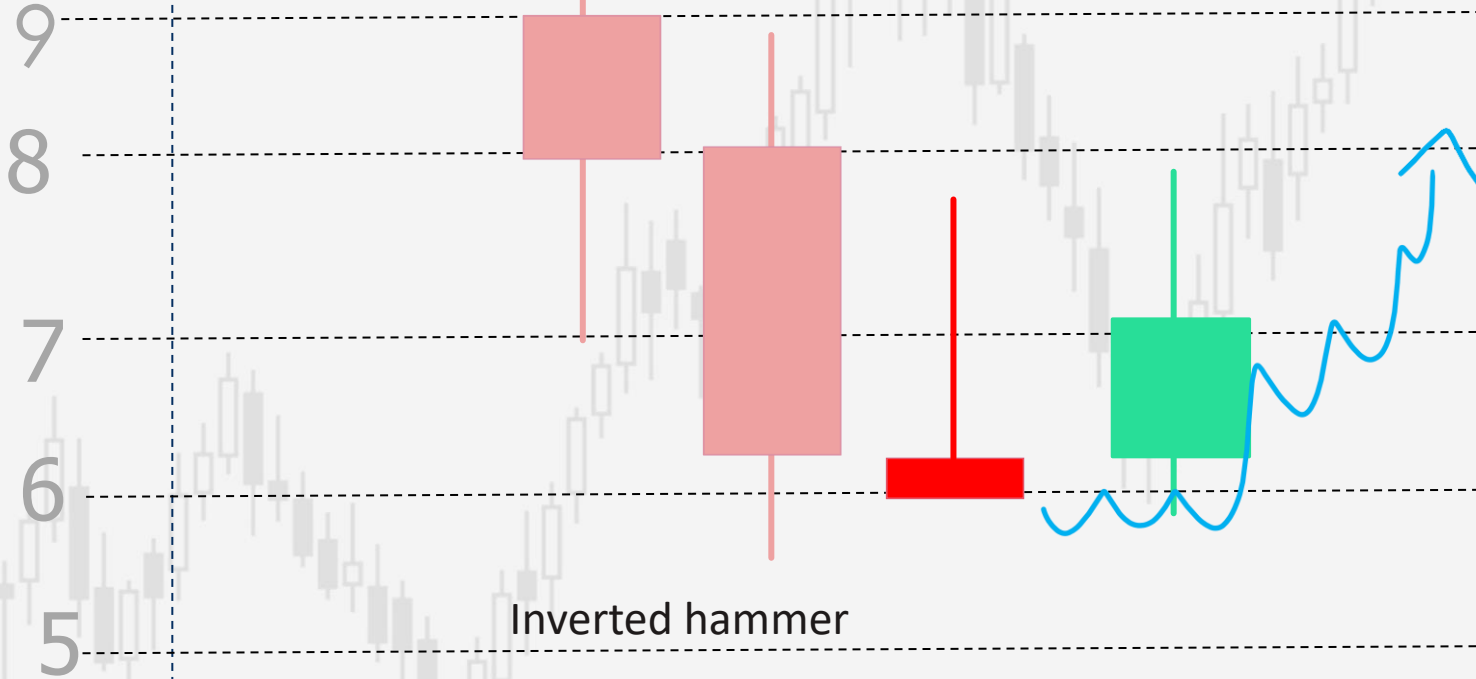
قدرة البائعين على عمل قاع أدنى جديد

ضغط بيعي أولا, ثم دخول قوي للمشتريين

ثم دخول فوري للمشتريين للإغلاق قرب سعر الافتتاح بعيدا عن القاع

5. Inverted hammer

الشموع اليابانية



حجم الشمعة صغير

لا يوجد ظل سفلي

ظل علوي كبير

Inverted hammer

دخول مشتريين وسحب السعر لأعلي

ضغط شرائي أولا, ثم دخول قوي للبائعين

ضغط بيعي من البائعين, ولكن فشلوا في عمل قاع أدنى

6. Hanging man

الشموع اليابانية



حجم الشمعة صغير

لا يوجد ظل علوي

ظل سفلي كبير

ضغط بيعي من المشترين, ولكن قبلوا بدعم من المشترين

ضغط بيعي أولاً, ثم دخول قوي للمشترين

دخول مشترين وسحب السعر لأعلى, ولكن فشلوا في صنع قمة أعلى

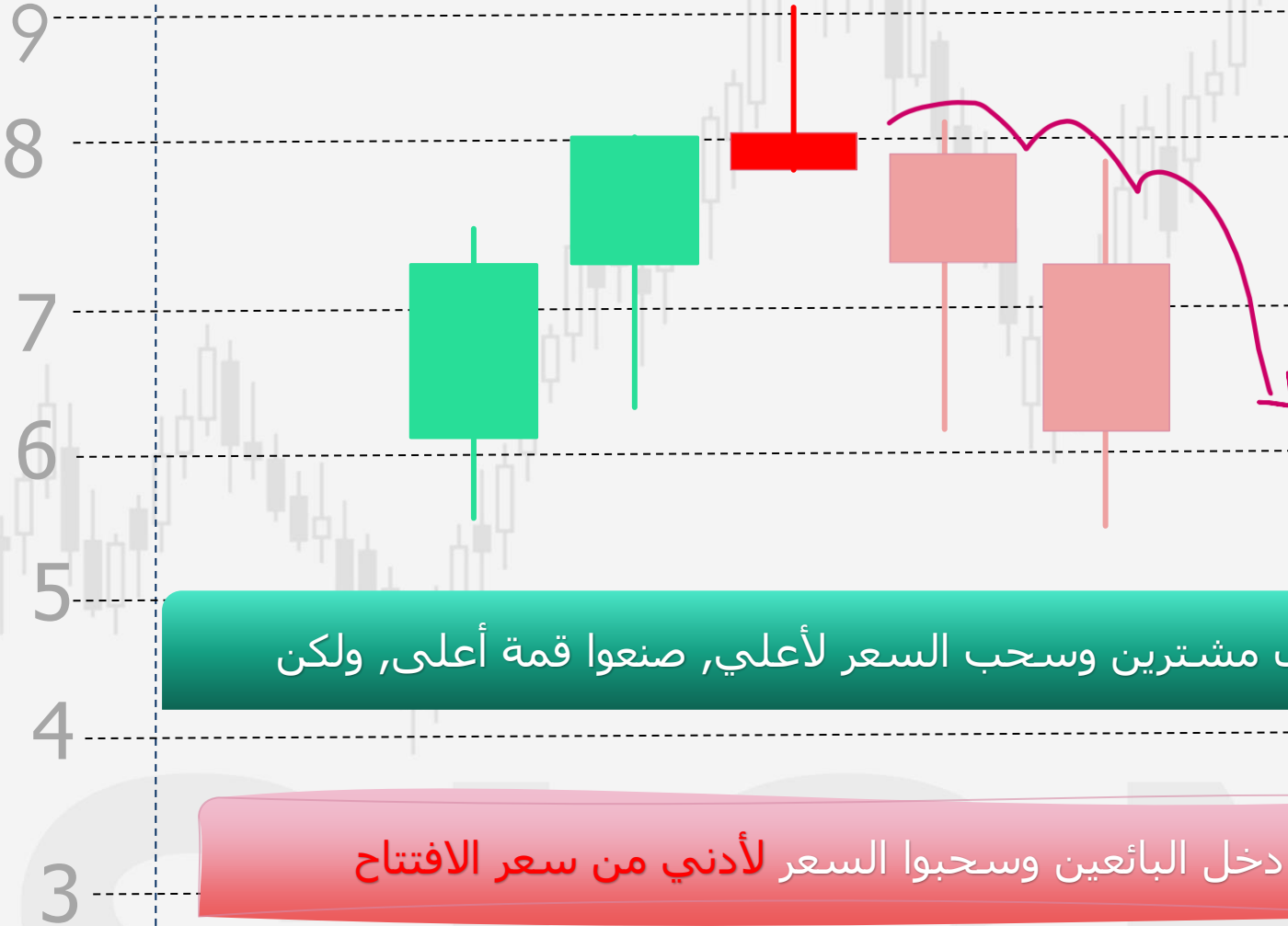


SIGNALSVIEW
TRADE EXPERTS

15

RED 7. Shooting star

الشموع اليابانية



حجم الشمعة صغير

لا يوجد ظل سفلي

ظل علوي كبير

ضغط شرائي أولاً, ثم دخول قوي للبائعين

دخل البائعين وسحبوا السعر لأدني من سعر الافتتاح

Green

7. Shooting star

الشموع اليابانية



حجم الشمعة صغير

لا يوجد ظل سفلي

ظل علوي كبير

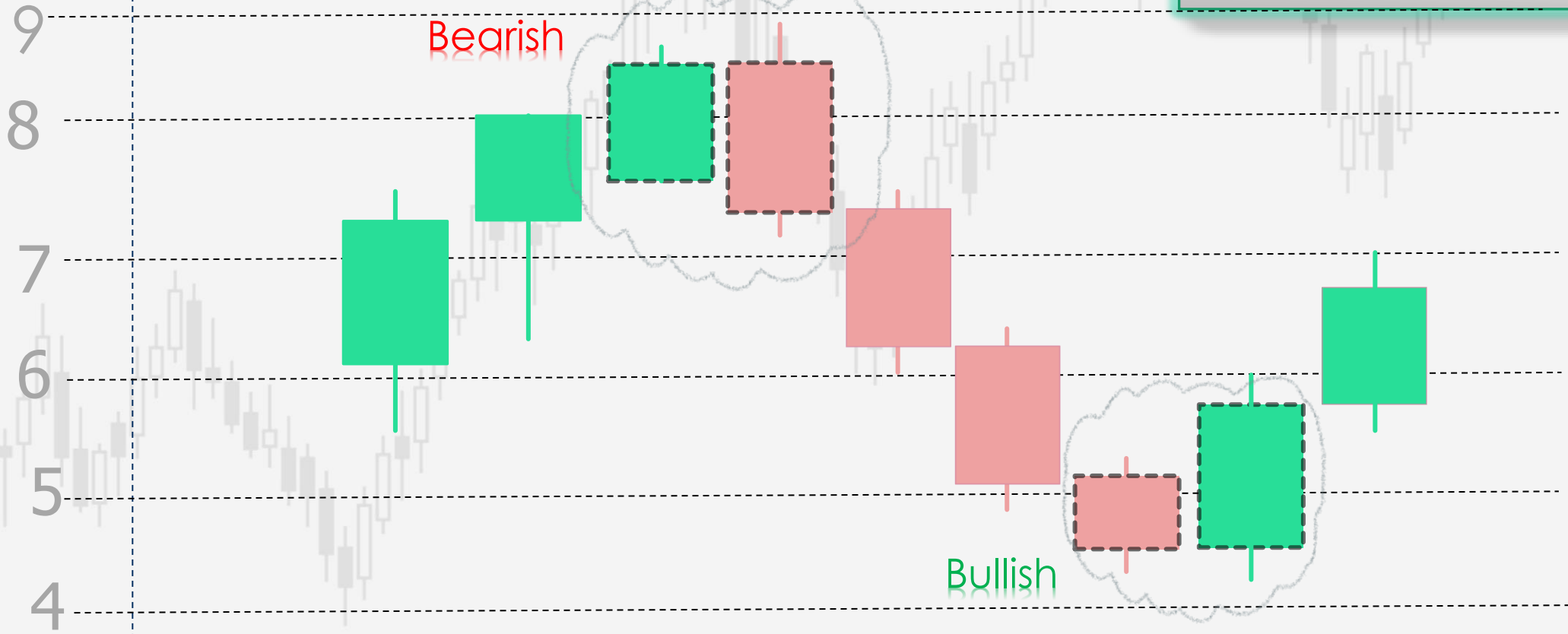
دخول مشترين وسحب السعر لأعلي, صنعوا قمة أعلى, ولكن

ضغط شرائي أولاً, ثم دخول قوي للبائعين

دخول البائعين وسحبوا السعر أسفل, لأعلى من سعر الافتتاح

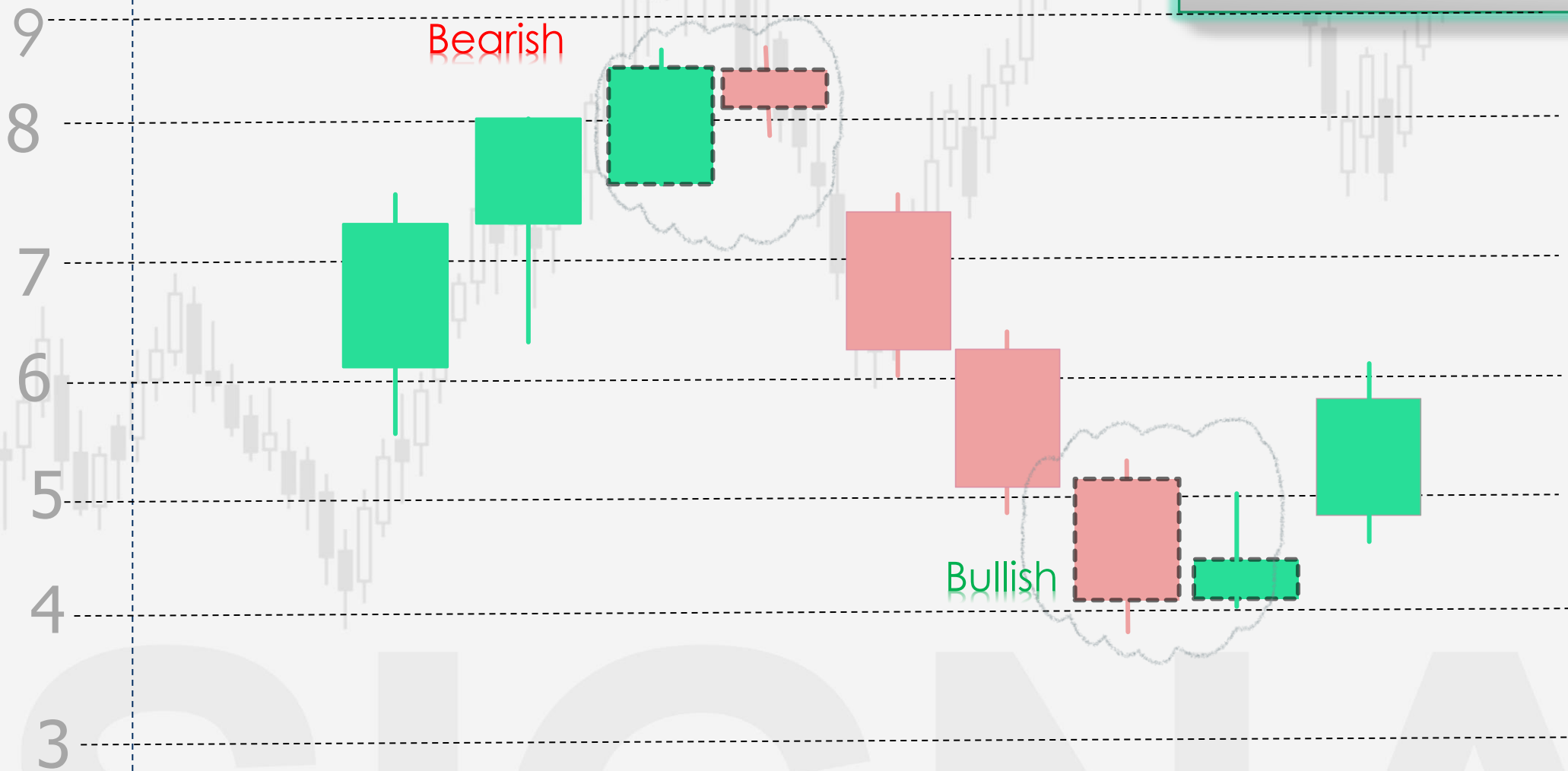
8. Engulfing

الشموع اليابانية



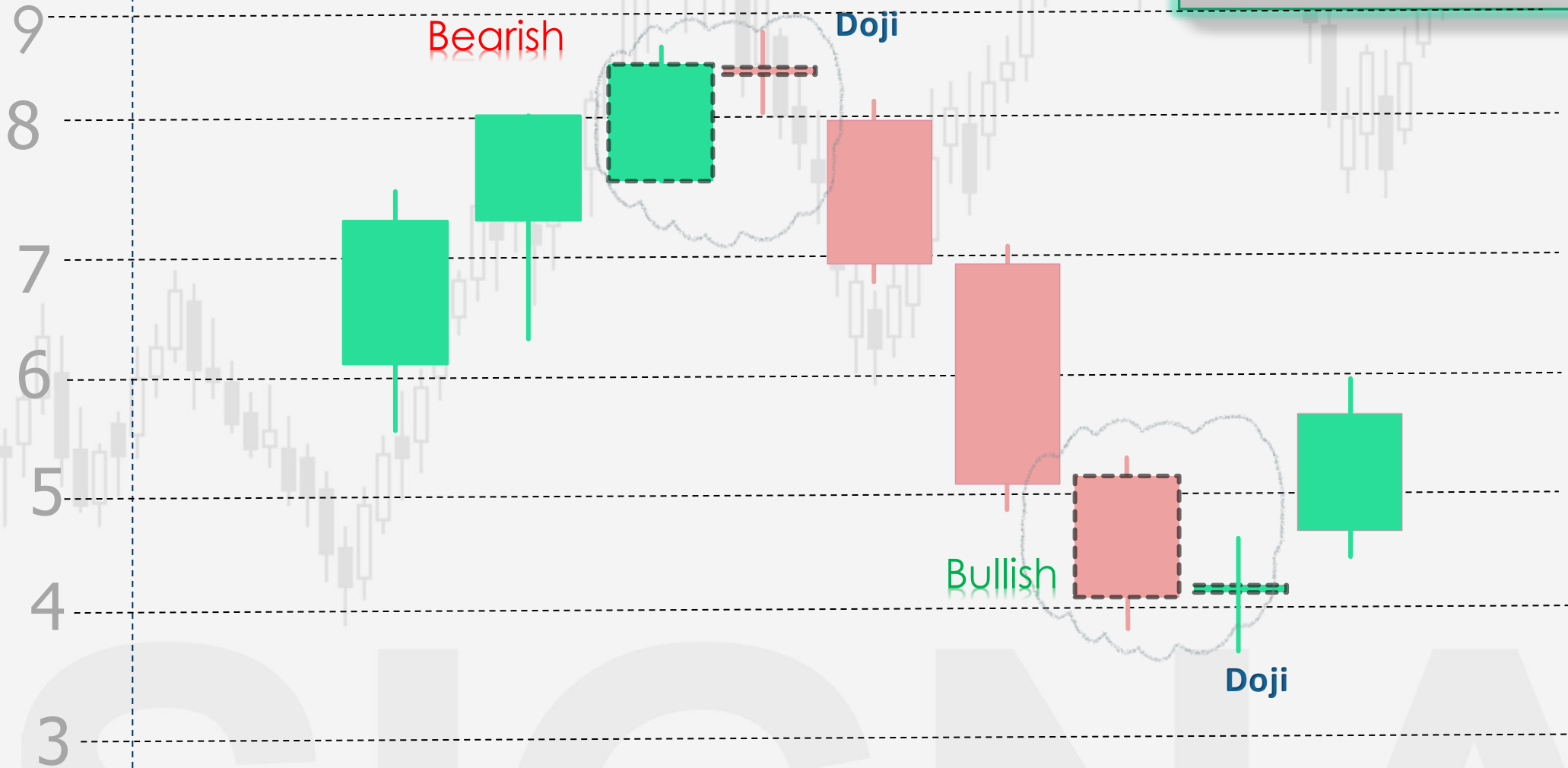
9. Harami

الشموع اليابانية



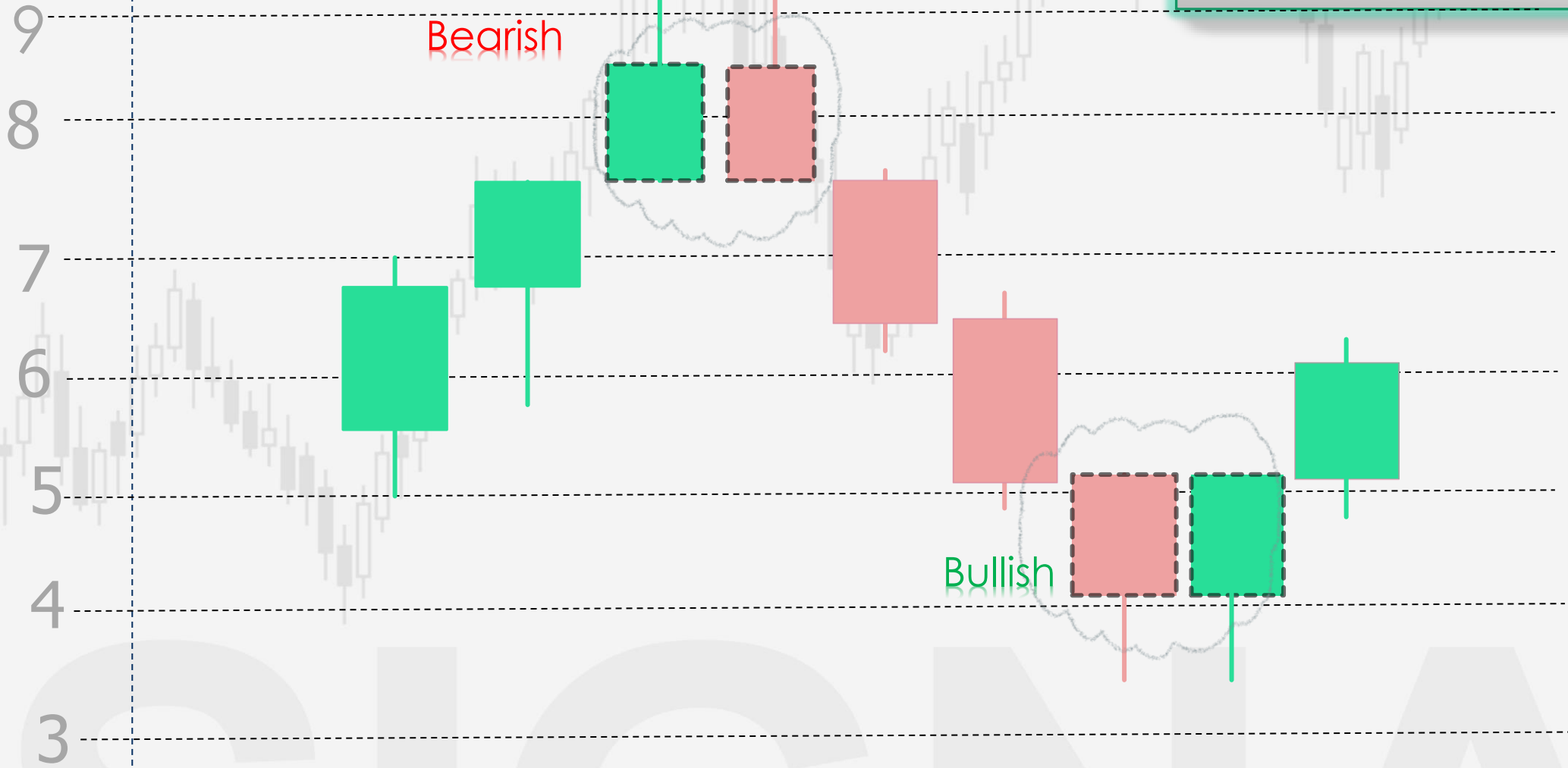
9.1. Harami Cross

الشموع اليابانية



10. Tweezers

الشموع اليابانية



11. Morning Star

الشموع اليابانية



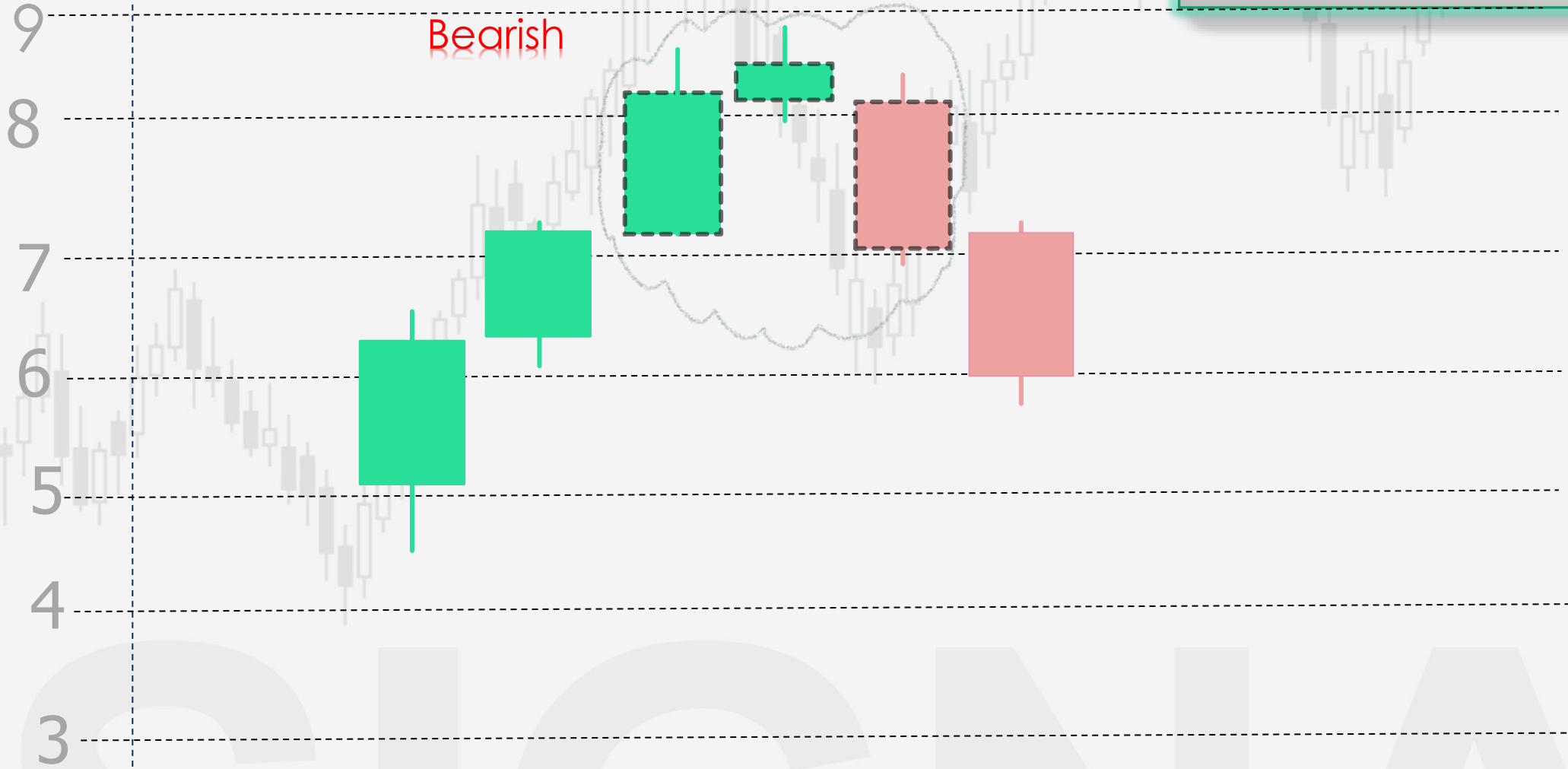
Spinning Top

12. Evening Star

الشموع اليابانية



Bearish



13. Three white soldiers

الشموع اليابانية

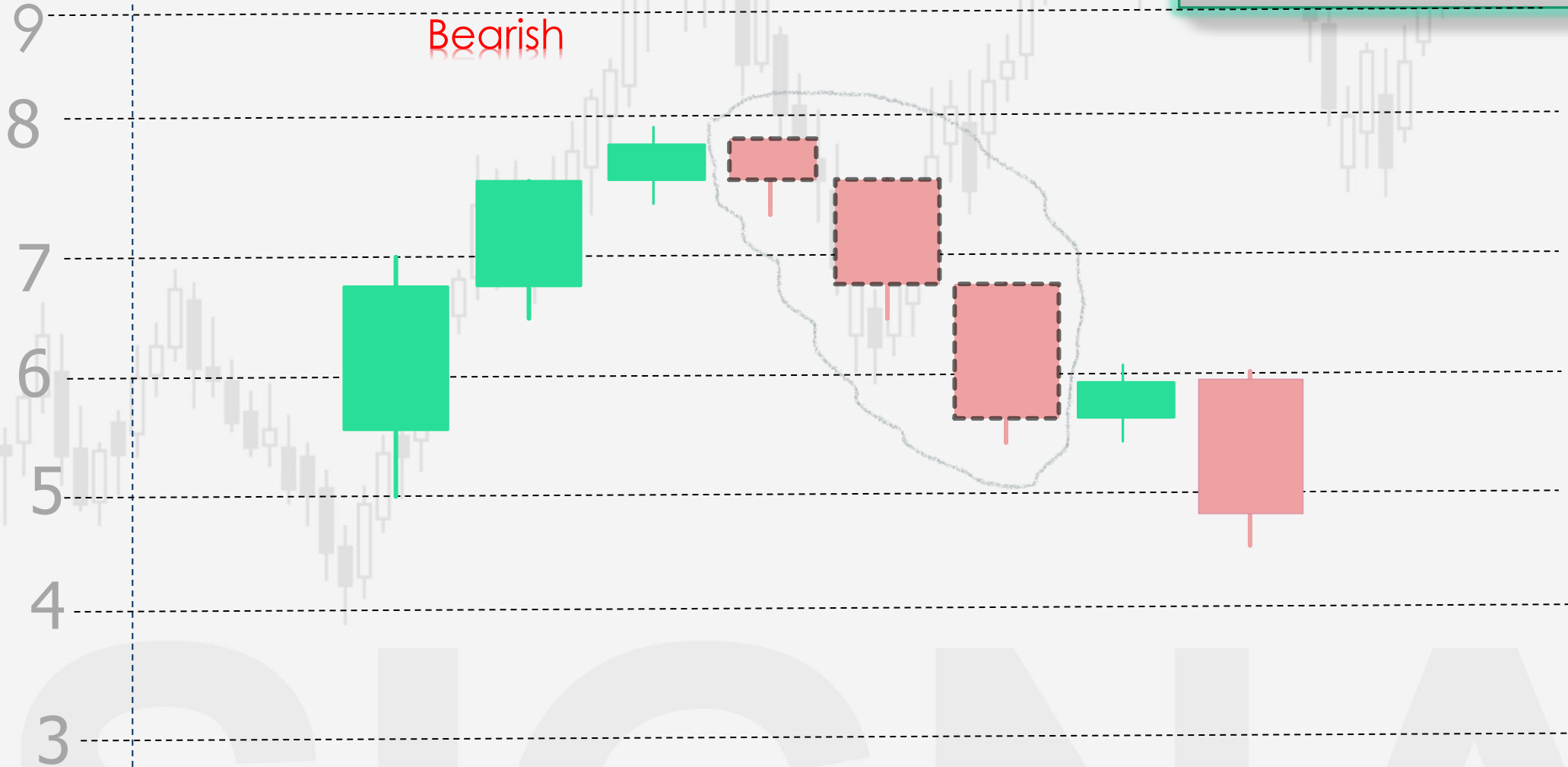


14. Three black crows

الشموع اليابانية

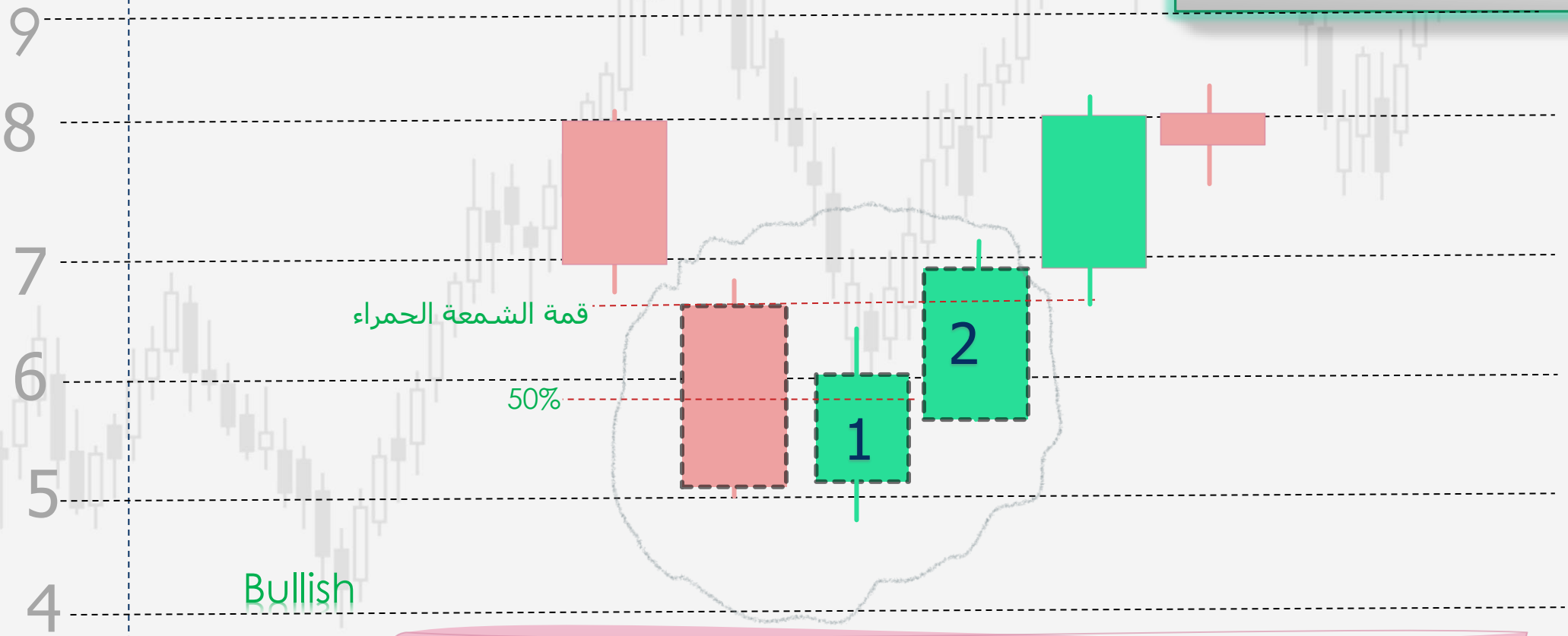


Bearish



15. Three inside up

الشموع اليابانية

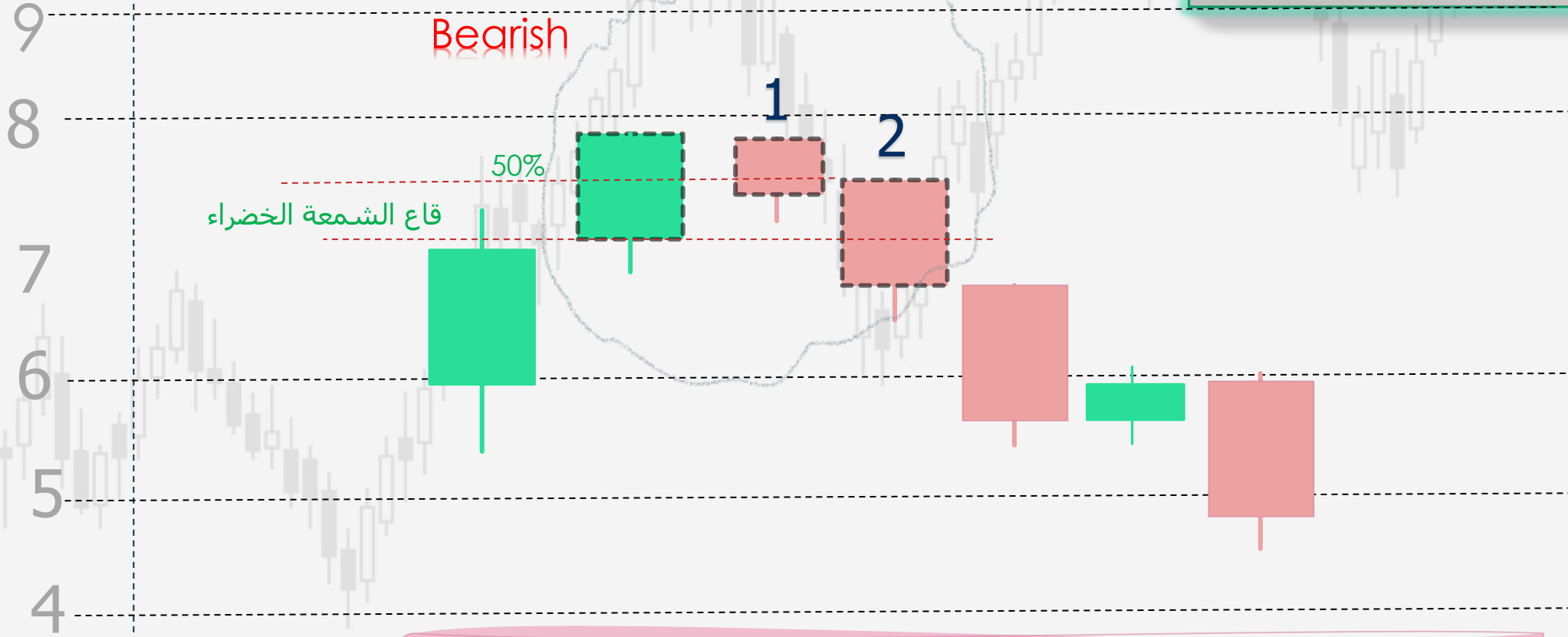


1 الشمعة الخضراء الأولى: تغلق أعلى 50% من حجم الشمعة الحمراء

2 الشمعة الخضراء الثانية: تغلق أعلى من قمة الشمعة الحمراء

16. Three inside down

الشموع اليابانية



1 الشمعة الحمراء الأولى: تغلق أسفل 50% من حجم الشمعة الخضراء

2 الشمعة الحمراء الثانية: تغلق أسفل من قمة الشمعة الخضراء

SIGNALS



SIGNALS VIEW
TRADE EXPERTS



كورس تعليم التداول

للمبتدئين

From A to Z

Eslam Salman